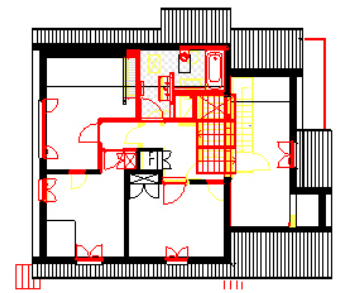


Umbau EFH Frauenfeld

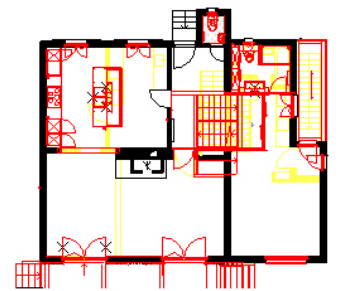
Das zweigeteilte Gebäude mit dem Holzanbau bietet einer jungen Familie ein neues Zuhause. Die beiden jeweils halbgeschossig versetzten Gebäudeteile wurden über eine neue Verbindungstreppe im Zentrum zu einem Wohnhaus zusammengefasst. Im Erdgeschoss wurden die Trennwände der kleinen Zimmer entfernt und bilden einen neu geschaffenen offenen Küchen- und Wohnraum. In den Zwischen- und im Obergeschoss wurden die Zimmer sanft renoviert und mit kleinen Anpassungen neu gegliedert. Die dazugehörigen Badezimmer gehörten ebenfalls zum Sanierungsperimeter. Das neue Terrassendeck bildet in der warmen Jahreshälfte eine Erweiterung des Wohnraumes zum weitläufigen Garten. Ein Balkon auf der Ostseite des Gebäudes ergänzt das Aussenraumangebot.



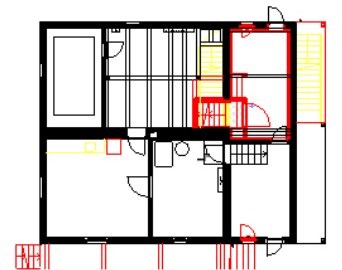
Adresse
Dingenhartstrasse 16, 8500 Frauenfeld
Bauherrschaft
Nicole und Beat Oswald
Architektur und Bauleitung
Archfinder GmbH, Nordstrasse 7, 8006 Zürich
Chronologie
Projekt 2016
Ausführung 2017
Fertigstellung Juni 2017
Bilder
Matthias Bader Fotografie



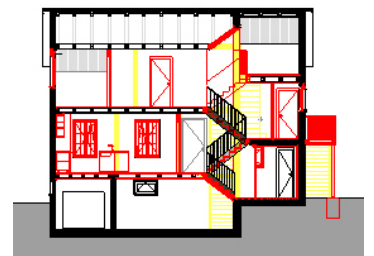
Dachgeschoss



Erdgeschoss



Untergeschoss



Schnitt