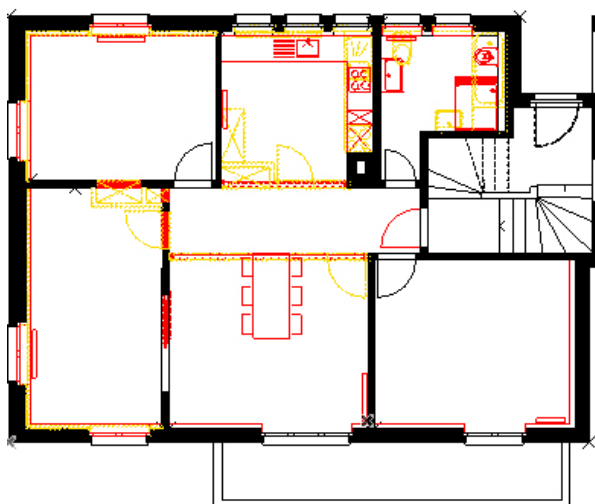
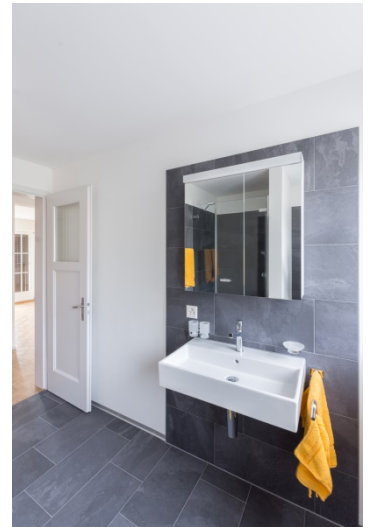


## Umbau EFH Ins

In dem Generationenhaus aus dem Jahr 1959 wurde ein Geschoss saniert und den heutigen Wohnformen angepasst. Der typische Grundriss mit dem Mittelkorridor wurde dazu aufgebrochen und der Küchenraum mit dem Esszimmer zu einer grosszügigen Raumfolge verbunden. Eine neue wärmegeämmte Vorwand entlang der Fassadenwände hilft den Energieverbrauch des Gebäudes zu reduzieren. Auch wurde das Bad erneuert und mit einer grossen neuen Dusche ausgestattet.



Adresse  
Rebstockweg, 3232 Ins  
Bauherrschaft  
Privat  
Architektur und Bauleitung  
Archfinder GmbH, Nordstrasse 7, 8006 Zürich  
Chronologie  
Projekt 2017  
Ausführung 2017-18  
Fertigstellung März 2018