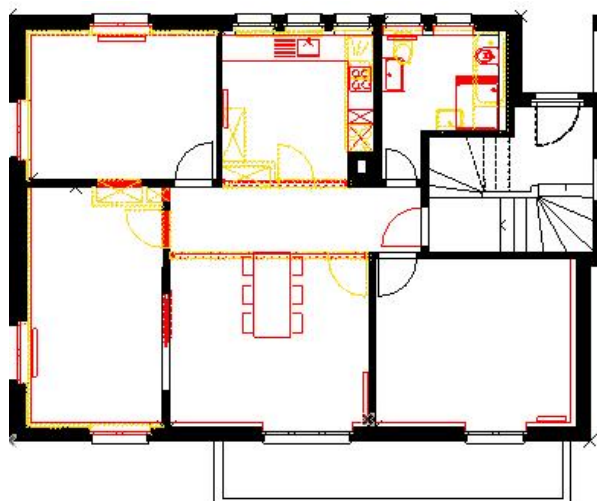
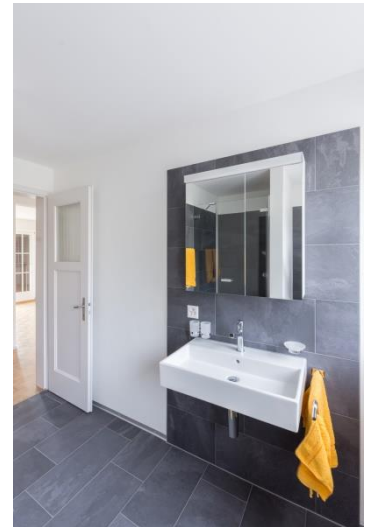


Umbau EFH Ins

In dem Generationenhaus aus dem Jahr 1959 wurde ein Geschoss saniert und den heutigen Wohnformen angepasst. Der typische Grundriss mit dem Mittelkorridor wurde dazu aufgebrochen und der Küchenraum mit dem Esszimmer zu einer grosszügigen Raumfolge verbunden. Eine neue wärme-gedämmte Vorwand entlang der Fassadenwände hilft den Energieverbrauch des Gebäudes zu reduzieren. Auch wurde das Bad erneuert und mit einer grossen neuen Dusche ausgestattet.



Adresse
Rebstockweg, 3232 Ins
Bauherrschaft
Privat
Architektur und Bauleitung
Archfinder GmbH, Jurastrasse 7, 3013
Bern
Chronologie
Projekt 2017
Ausführung 2017-18
Fertigstellung März 2018