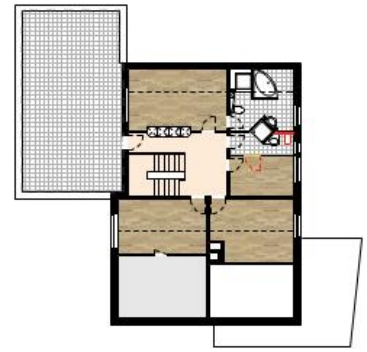


Umbau EFH Rickenbach

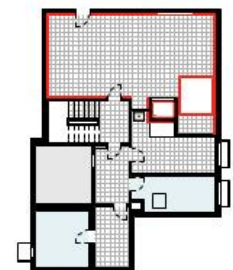
Mit der Übernahme des Einfamilienhauses aus den 70er Jahren sollten die bereits im Grundriss gut organisierten Räume aufgefrischt werden. Die bemerkenswerten Echtholzparkett-Bodenbeläge im Kassetten- und Würfeldeessin wurden neu behandelt. Ebenfalls sind alte Teppich- und Vinylbeläge durch neue Parkettböden und keramische Platten ersetzt worden. Zusätzlich zu den Erneuerungen der Oberflächen wurde die Trennwand vom Essbereich zum Küchenraum geöffnet und eine grosszügige neue Kücheneinrichtung eingebaut. Im Untergeschoss mit Ausgang zum Garten kam eine Sauna mit Dusche zum reichhaltigen Raumangebot hinzu.



Obergeschoss



Erdgeschoss



Untergeschoss



Adresse
Rainstrasse, 9532 Rickenbach
Bauherrschaft
Privat
Architektur und Bauleitung
Archfinder GmbH, Jurastrasse 7, 3013
Bern
Chronologie
Projekt 2020
Ausführung 2021
Fertigstellung Mai 2021