

Um- und Anbau EFH Bühl Frauenfeld

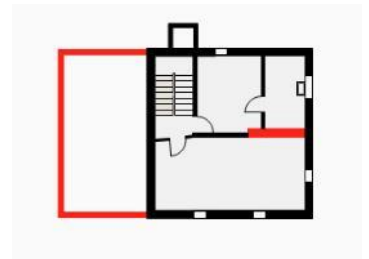
Das kleine schicke Einfamilienhaus am Rande der Dorfzone aus den Anfängen des 19. Jahrhunderts bietet zu wenig Platz für eine junge Familie. Ein zusätzlicher Anbau mit mehreren Zimmern soll neu geschaffen werden. In Anlehnung an die umliegenden Bauernhäuser wird ein Holzbau erstellt mit der ortstypischen Fassadengestaltung aus vertikalen Holzlamellen mit Deckleisten. Im bestehenden Gebäude werden die Zimmer aufgefrischt sowie die Küche und die Badzimmer erneuert um den heutigen Wohnformen zu entsprechen. Energetisch erfolgt ein Wechsel auf eine Luftwärmepumpe als nachhaltiges Heizungssystem und auf dem neuen Dach soll eine Photovoltaikanlage installiert werden.



Obergeschoss



Erdgeschoss



Untergeschoss

Adresse
 Bühlstrasse, 8500 Frauenfeld
Bauherrschaft
 Privat
Architektur und Bauleitung
 Archfinder GmbH, Jurastrasse 7, 3013 Bern
Chronologie
 Projekt 2021
 Ausführung 2021-22
 Fertigstellung Mai 2022
Bilder
 Matthias Bader Fotografie

